

売買
マンション

3,290 万円

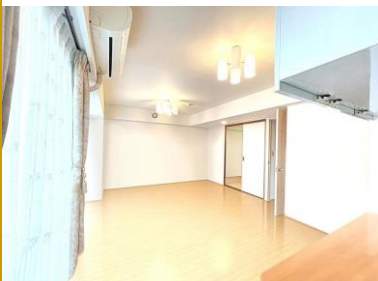
JR根岸線 港南台
歩18分

所在 神奈川県横浜市栄区鍛冶ヶ谷2-54



【南側バルコニーからの眺望】

- ・南東角部屋で日当たり良好
- ・浴室乾燥機、床暖房つき
- ・バルコニーからの眺望良好



【LD】家具を除いたCGです



【キッチン】家具を除いたCGです



名称	ローレルスクエア港南台 E棟	
建物	専有面積	93.53㎡(28.29坪)(壁芯)
	バルコニー面積	バルコニー面積:11.12㎡
	間取り	4LDK+WIC
	所在階	3階
	総戸数	
	構造/階建	RC4階建
	完成時期	2002年10月
	管理費 修繕積立金	1万7300円/月(委託(常駐)) 1万9090円/月
土地	権利	所有権
駐車場	空き 有	
現況	居住中	
引渡	相談	
備考	* ペット飼育可能(制限あり) * 売主様が居住中のため、事前にご内見の予約をお願いいたします。	

図面と状況が異なる場合は現状を優先させていただきます

MISAWA-MRD すまいコンシェルジュ(株) 川崎市多摩区登戸2019-3 アトリエビル2階

神奈川県知事(2)第028956号

TEL 044-299-6650 【広告関係一切NG】

取引態様	媒介
報酬形態	分かれ

担当: 浅田 asada@sumai-cc.com