

新築分譲住宅／全1棟 FIORE 金沢文庫Ⅳ

交通量が少なく子育てに優しい落ち着いた住環境。
18帖の広々LDKで快適生活を始めましょう!!



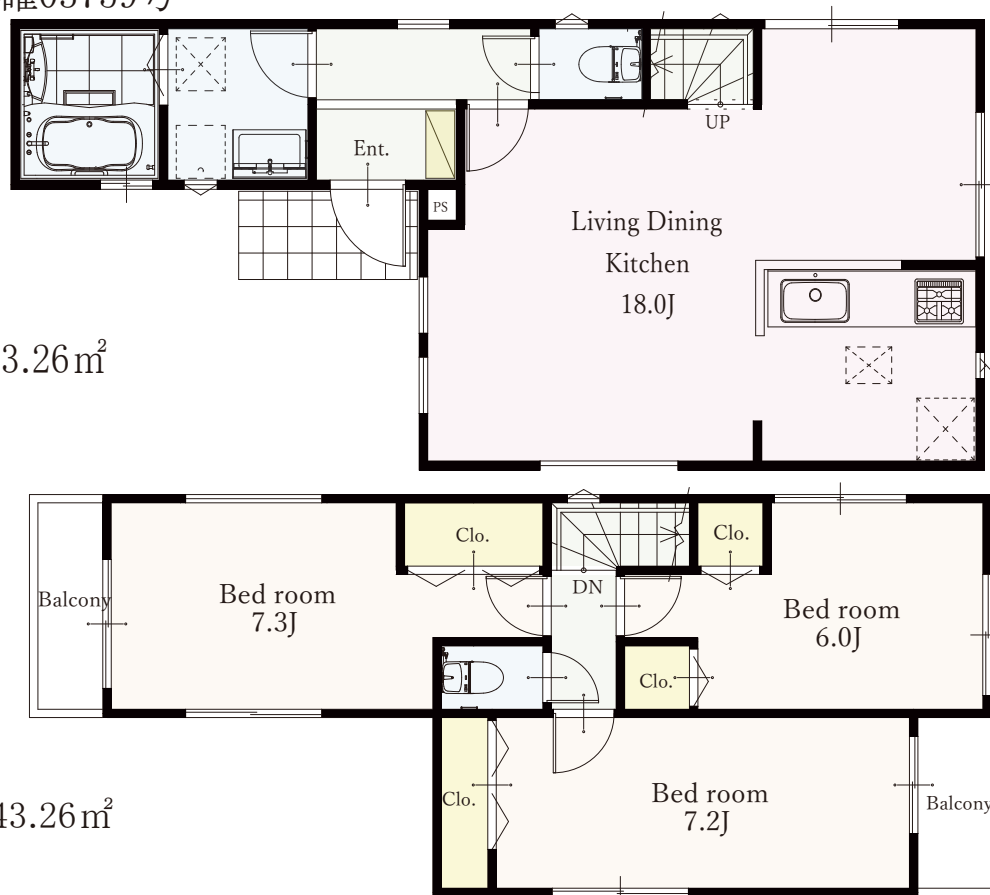
《間取図》 第23KAK建確03759号

販売価格
3,980 (税込)
万円

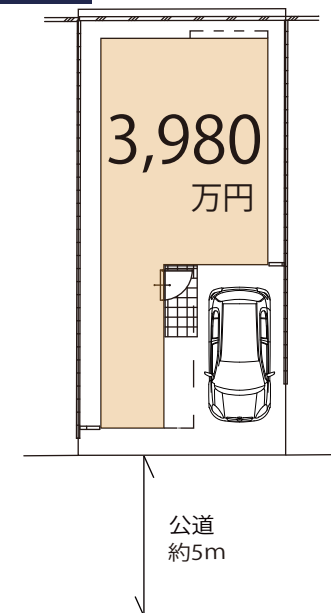
土地面積／88.76㎡
建物面積／86.52㎡

1F:43.26㎡

2F:43.26㎡



《区画図》



－ライフインフォメーション－

- 横浜市立高舟台小学校／徒歩6分
- 横浜市立大道中学校／徒歩4分
- 北六浦いちい保育園／徒歩11分
- 金沢白百合幼稚園／徒歩13分
- スーパー横濱屋 大道店／徒歩6分
- ユーコープ白山道店／徒歩12分
- セブンイレブン横浜大道1丁目店／徒歩8分
- クリエイトS・D金沢北浦店／徒歩16分
- 横浜大道郵便局／徒歩7分
- 金沢区役所／徒歩39分
- 金沢文庫病院／徒歩23分
- 高舟台第一公園／徒歩5分
- ホームセンターNEWトンカチ／徒歩24分

- 《物件概要》
- 所在地／横浜市金沢区高舟台一丁目 5-5 (地番 3042-149)
 - 交通／京急本線「金沢文庫」駅 京急バス 乗車 15 分「高舟台」停歩 3 分
 - 敷地面積／88.76㎡ ■土地権利／所有権 ■地目／宅地 ■完成／令和 6 年 7 月下旬予定 ■引渡／令和 6 年 8 月下旬予定
 - 構造規模／木造スレート葺 2 階建て ■都市計画／市街化区域 ■用途地域／第 1 種低層住居専用地域 ■建ぺい率／50% ■容積率／100%
 - 公法制限／第 1 種高度地区・緑化地域 ■設備／東京電力・公営水道・公共下水・東京ガス ■接道状況／北側約 5m 公道に接道
 - 備考／＊ 当社指定の司法書士事務所・土地家屋調査士を使用のこと ＊フラット 35S (金利 B タイプ) 対応可能。別途 11 万円 (税込) がかります



※ 本物件をご紹介の際は、あくまでも本書が業者間で流通する参考資料である事をご承知願います。関係行政庁等との協議により本書記載内容が予告なく変更される場合があります。※ 図面と現況が相違する場合は現況を優先とします。



宅地建物取引業免許／神奈川県知事(4)第25668号

〒222-0033 横浜市港北区新横浜2-14-30 ルーシッドスクエア新横浜7階

株式会社 **インタープラン** **TEL.045(470)5557**
FAX.045(470)5579
<http://www.interplan.jp/>

広告掲載は

ポータルサイト・SUUMO 不可

- 取引形態: 売主
- 手数料: 3% (税込み)
- 担当: 小島