

1/10 ◆チラシ・HPのみ

所在
兵庫県宝塚市逆瀬川2丁目7番23号の南側の一部

交通
阪急今津線「逆瀬川」駅 徒歩6分

土地
権利 / 所有権
敷地 / 【実測】約205.46㎡ (約62.15坪)
私道負担 / 無
セットバック / 無
地目 / 宅地 地勢 /
接面道路 / 公道 舗装 / 完全
位置指定 / 無
接道方向 / 南東側 幅員 / 約4.7m 接道 / 約6.0m
道路と敷地の高低差 /

建物
構造 / 木造2階建
建築 /
建築確認番号 / 第HK22-0509号
1 階 / 93.57㎡ 2 階 / 78.17㎡
3 階 / その他 /
合計 / 171.74㎡ (約51.95坪)
間取り / 3SLDK+W.I.C×3+S.I.C+パントリー

都市計画
用途地域 / 第一種低層住居専用地域

設備
水道/公営 ガス/都市ガス 汚水/公共下水 雑排水/公共下水

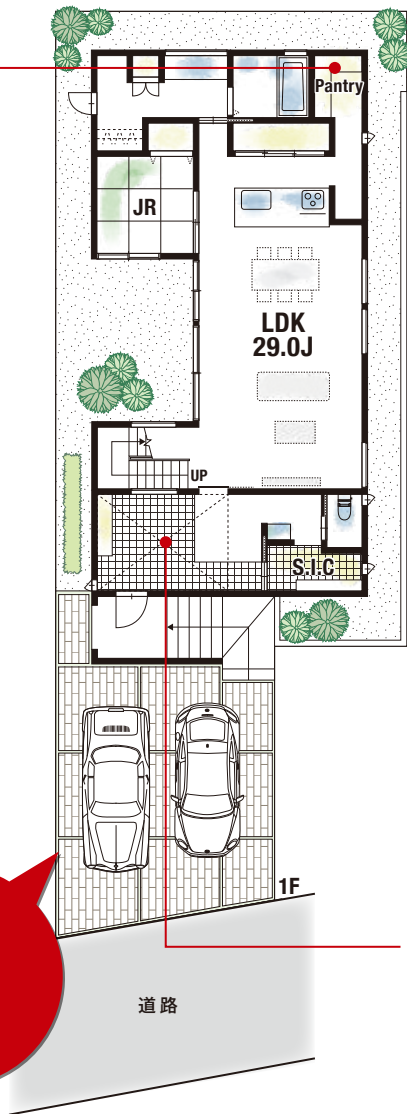
駐車場
2台 現況・引渡し
建築中・相談

備考
※別途費用(税込)・・・外構費用3,300,000円、建築確認費用550,000円、
水道工事費用 880,000円、地盤・建物保証料 1,100,000円
※広告関係: チラシ、自社HPのみ可
※モデルハウスあります。

キッチンに家事の手助けをするパントリーを完備。
キッチン用品や、調味料などを整理できるため、
広々と使うことができます。

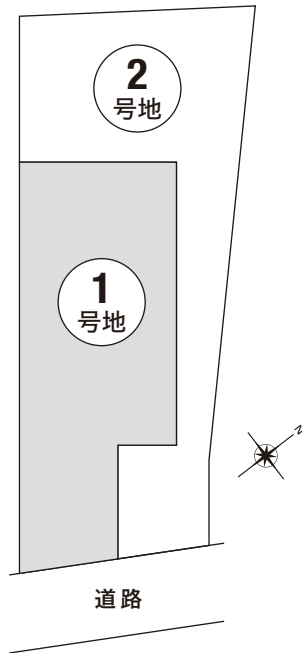
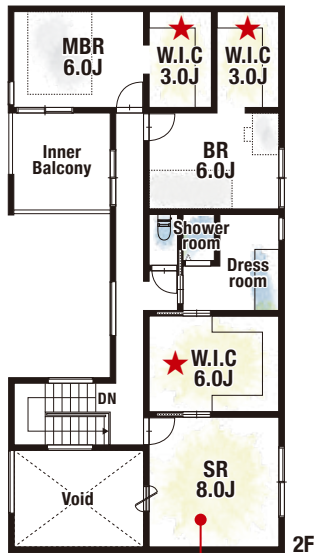


駐車
2台可



読書や趣味を楽しんだり、
または普段使わない家具の
収納部屋など、多用途に
ご利用いただけます。

玄関周りは広々としており
収納スペースも豊富なため、
散らかりにくくスッキリと
綺麗な空間を保てます。



▲当社施工例 LDK写真

※このハウジングマップは概要紹介図です。図面と現況が異なる場合は現況優先となります。※掲載プランに一部価格に含まれないオプションがあります。詳しくは販売員にお尋ねください。



学校区	宝塚第一小学校…徒歩約12分(約950m)
	宝塚中学校…徒歩約20分(約1,600m)
周辺施設	KOHYO逆瀬川店…徒歩約9分(約650m)
	ローソンHA阪急逆瀬川店…徒歩約6分(約450m)
	宝塚逆瀬川郵便局…徒歩約7分(約550m)
	逆瀬川公園…徒歩約4分(約280m)