

宝塚市高司4丁目中古テラスハウス

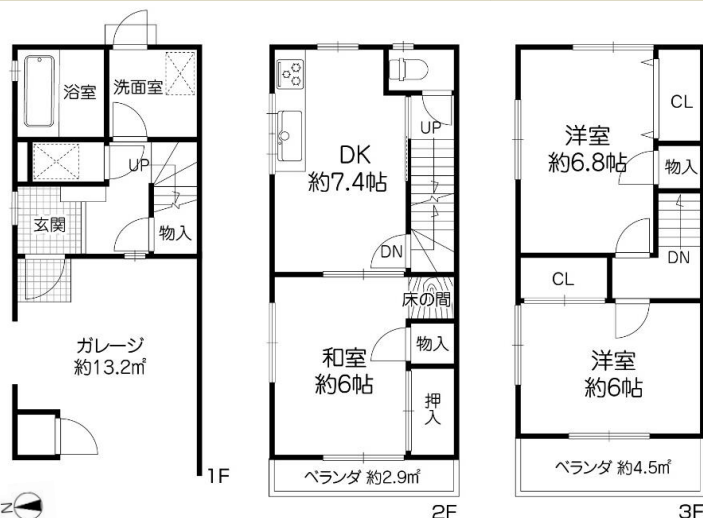
◎1996年9月建築! ◎間取り:3DK

◎駐車スペース有り! ◎倉庫有り!

※室内全面改装!!

土地面積 42.22㎡ (約12.77坪)

建物面積 87.86㎡ (約26.57坪)



1996年建築!

【リフォーム箇所】2022年10月完成!

- ・全室の壁、天井クロス貼替
- ・キッチン入替、浴室入替、洗面台入替、トイレ入替
- ・床CF部分貼替
- ・畳表替え、襖類貼替、障子貼替
- ・室内美装
- ・バルコニー防水

【設備】

電気 上水道 下水道 浄化槽 都市ガス オール電化 食器洗浄乾燥機 給湯 システムキッチン
追炊き 床暖房 (ガス / 電気) 浴室乾燥機 シャンプードレッサー ウォシュレット TVモニター付ドアホン

関西ネット不動産株式会社

宅建免許番号 / 国土交通大臣(2)第8514号

西宮市天道町25-7

所属団体名 / (社) 全国宅地建物取引業協会会員

TEL: 0798-69-2333

FAX: 0798-69-2336

email:info@kansai-net.info

担当者	店長	取引態様	報酬形態
谷本	松見	売主	分かれ

店舗出店予定につき

営業スタッフ
事務員

募集中!

当社営業にお気軽に
お声掛け下さい!

種目	中古テラスハウス			
間取	3DK			
価格	1,480 万円 (税込)			
所在地	宝塚市高司4丁目5-20			
交通	阪急今津 線 小林 駅 徒歩 約22 分			
	阪急今津 線 仁川 駅 徒歩 約21 分			
土地	公簿	42.22	m ² (約	12.77 坪)
	内私道負担	m ² (約 0.00 坪)		
	権利	所有権	地勢	平坦
	地目	宅地	接道状況	一方
	西側公道幅員約4.4mに 約4.2m接面 (水路占用許可有り)			
建物	構造	木造	規模	3 階建
	面積	87.86 m ²		
	1F 29.81 m ²	2F 29.81 m ²	3F 28.24 m ²	
	築年月	1996 年 9 月		
	駐車場	有 (車庫に収納庫有り)		
制限	建ぺい率	60 %	容積率	200 %
	都市計画	市街化	その他の制限	法22条区域
	用途地域	工業地域		
引渡	現況	空家		
	引渡	相談		
学区区	高司	小学校	約240	m
	高司	中学校	約450	m

備考

- 図面と現況が異なる場合は現況優先します
- リフォーム完了後のお引渡しとなります
- 建物面積87.86㎡はガレージ部分約13.2㎡を含みます
- 建物は建蔽率・容積率共に超過